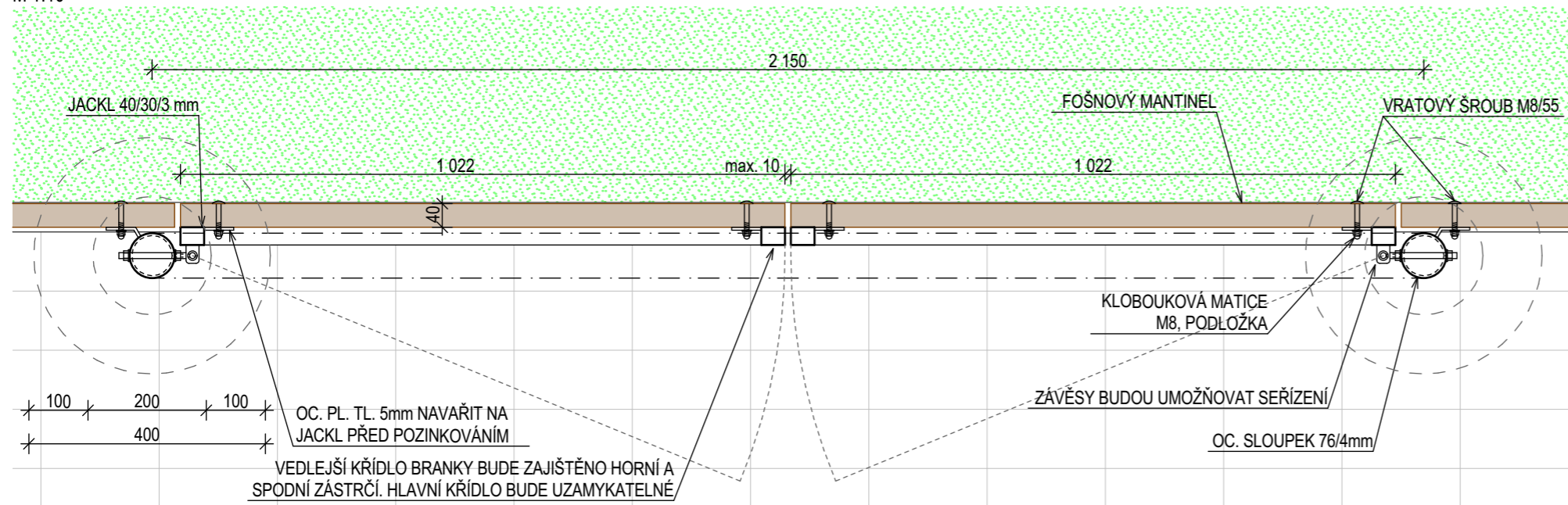
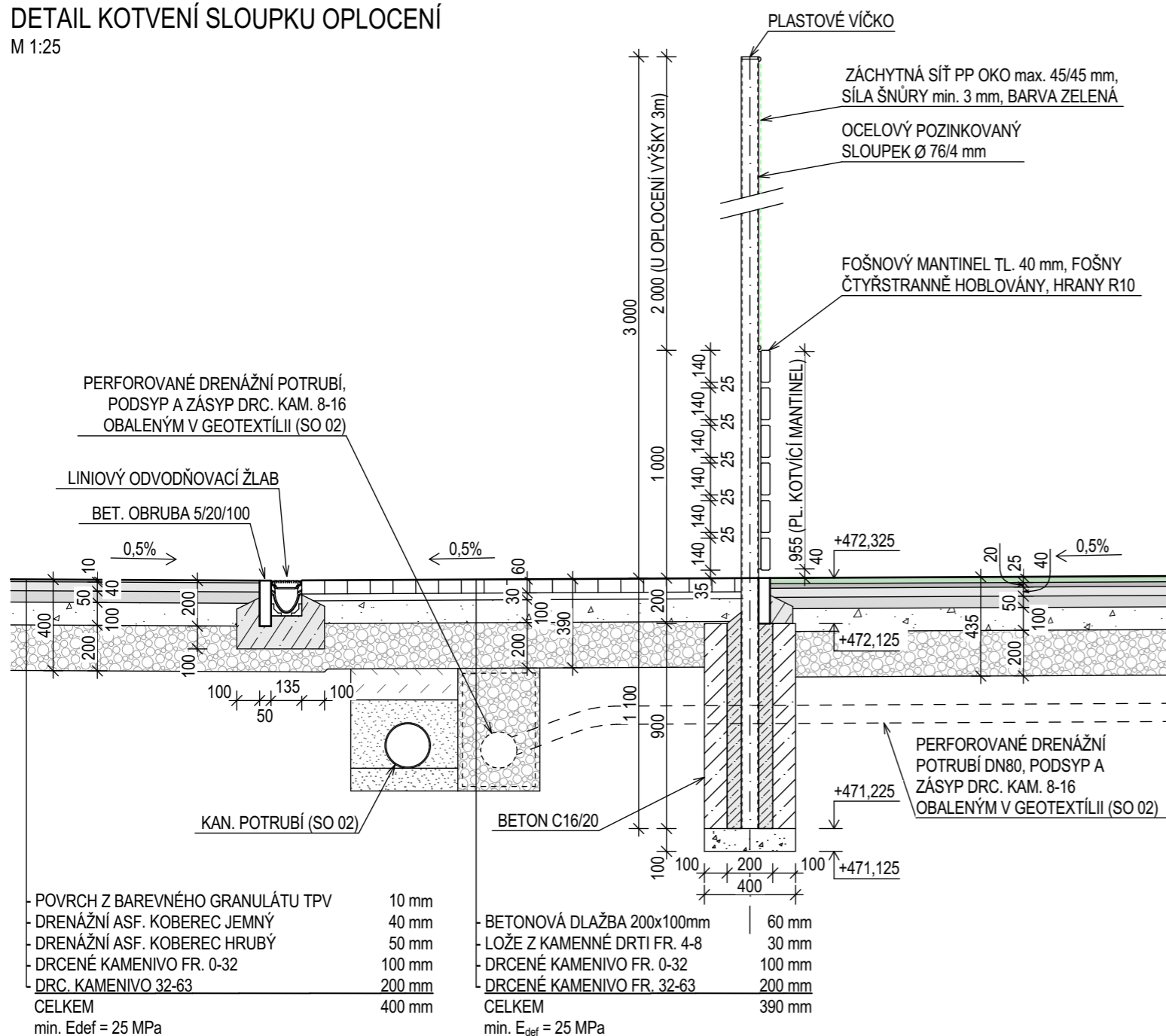


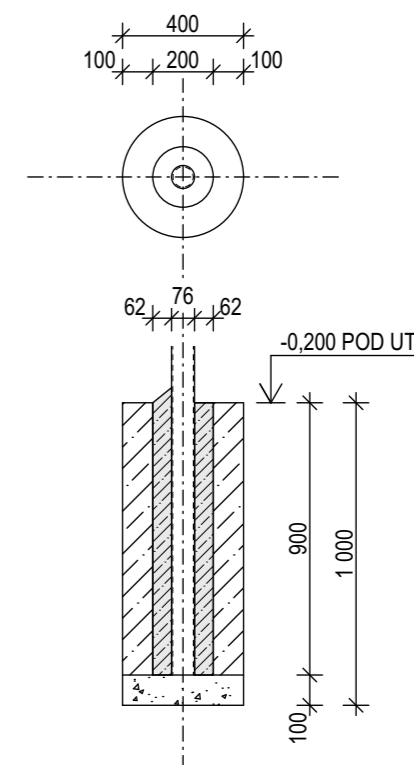
M 1:10



M 1:25



M 1: 25



- OPLOCENÍ VÍCEÚČELOVÉHO HRŠTĚ BUDE PROVEDENO Z OCELOVÝCH POZINKOVANÝCH SLOUPKŮ Ø 76/4 mm
- DO VÝŠKY 1 m BUDE OSAZEN DŘEVĚNÝ FOŠNOVÝ MANTINEL TL. 40 mm, JEDNOTLIVÉ FOŠNY BUDOU ČTYŘSTRANNĚ HOBLOVÁNY, HRANY SRAŽENY R10, OPATŘIT BEZBARVOU IMPREGNACÍ PROTI ŠKŮDCŮM, HNILOBĚ, HOUBÁM A PROTI ZAMODRÁNÍ DŘEVA A NÁSLEDNĚ 2x LAZUROU V HNĚDÉM ODSTÍNU (ODSOUHLASIT AD)
- ZÁCHYTNÁ SÍŤ PP OKO max. 45/45 mm, SÍLA ŠNŮRY min. 3 mm, BARVA ZELENÁ. SÍŤ BUDE VYPNUTA K OCELOVÝM LANŮM A BUDE DĚLENA PO POLÍCH ŠÍŘKY cca. 4,6 m, KTERÉ UMOŽŇUJÍ VÝMĚNU POUZE DANÉHO POLE
- VSTUPNÍ BRANKY NA HRŠTĚ BUDOU UZAMYKATELNÉ POMOCÍ ZADLABÁVACÍHO ZÁMKU 90/35/20 mm P/L STŘELKA, S KLIKOU, ŽADLAB MAX. 35 mm, VČ. DODÁNÍ CYLINDRICKÉ VLOŽKY 30/65 (3 BRANKY NA JEDEN KLÍČ), DETAILNÍ ŘEŠENÍ ZPŮSOBU ZAMYKÁNÍ BUDE ŘEŠENO PŘED VÝROBOU BRANKY
- ZALOŽENÍ SLOUPKŮ Z BETONOVÝCH PATEK Ø 400 mm, VÝŠKA 900 mm Z BETONU C16/20. VEŠKERÉ KOTEVNÍ OTVORY BUDOU PRŮBĚŽNÉ NA CELOU VÝŠKU PATKY, ABY BYL UMOŽNĚN ODTOK VODY DO DRENÁŽNÍHO SYSTÉMU
- VEŠKERÉ KOVOVÉ ČÁSTI OPLOCENÍ ŽÁROVĚ POZINKOVANÉ (NÁSLEDNĚ JIŽ NESVAŘOVAT). SPOJOVACÍ MATERIÁL POZINKOVANÝ POPŘ. NEREZOVÝ
- VEŠKERÉ ROZMĚRY JE NUTNO PŘED ZAPOČETÍM STAVBY OVĚŘIT NA MÍSTĚ

ČÁST PD

NÁZEV

PROJEKTANT



PROJEKTOVÉ STUDIO s.r.o.
605 485 557
jsme@projektove.studio

VYPRACOVAL
Ing. David Bauer

MĚŘÍTKO

OZNAČENÍ

1:25, 1:10 D.1.1.9

STUPEŇ

DPS/DPS

DATUM

XI / 2018

NÁZEV PROJEKTU

VÍCEÚČELOVÉ HŘIŠTĚ ZŠ HORKA - DOMKY, TŘEBÍČ

MÍSTO

Václavské nám. 44/12, Třebíč, k.ú Třebíč
k. ú. p.č. 2670/1

INVESTOR

Město Třebíč, Karlovo nám. 104/55, 674 01 Třebíč

ZODPOVĚDNÝ PROJEKTANT

Ing. David Bauer